

pertemuan ke-11: TEORI & KOMPOSISI WARNA

PSIKOLOGI WARNA

TRI UTAMI, S.DS, M.DS

Warna eksternal

Warna yang bersifat fisika dan faali.

Warna internal

Warna sebagai persepsi manusia, cara melihat warna kemudian mengolahnya di otak dan cara mengekspresikannya.

Marian L. David (Visual Design in Dress, 1987:119)



pengaruh warna terhadap emosi

Penelitian dikutip dari *A Study in Color Preferences of Shool Children* oleh **F.S.Breed & S.E. Katz**. (Sejumlah warna diberikan kepada 2.000 orang siswa yang telah melewati masa remaja)

		M	J	K	H	B	U
Praremaja	Laki-laki	149	83	92	133	462	79
	Perempuan	120	79	116	122	439	151
Pascaremaja	Laki-laki	156	38	27	166	501	113
	Perempuan	134	41	72	248	394	123



Penelitian **Maitland Graves** dari bukunya yang berjudul *The Art OF Color and Design*

1.

Komposisi
warna
panas

- positif
- agresif
- aktif
- merangsang



Komposisi
warna
dingin

- negatif
- mundur
- tenang
- tersisih
- aman

2.

Urutan warna yang disukai:

1. merah
2. biru
3. ungu
4. hijau
5. jingga
6. kuning



Penelitian **F.S.Breed & S.E. Katz.** (dikenakan kepada anak praremaja dan pascaremaja)

1. Warna merah lebih populer untuk wanita dan warna biru lebih populer untuk pria.
2. Wanita lebih sensitif terhadap warna daripada pria. Memungkinkan karena lebih banyak pria yang buta warna dibandingkan wanita.
3. Warna murni dan hangat disukai untuk ruangan sempit, sementara warna gelap dan pastel disukai untuk ruangan luas.
4. Kombinasi warna yang disukai adalah:
 - warna-warna kontras atau komplementer
 - warna selaras analog atau nada
 - warna monokromatik



warna & kepribadian seseorang

Warna-warna yang mempunyai asosiasi dengan pribadi seseorang:
Marian L. David, 1987: 135 (*Design in Dress*)

Merah:

cinta, nafsu, kekuatan, berani, primitif, menarik, bahaya, dosa, pengorbanan, vitalitas.

Merah jingga:

semangat, tenaga, kekuatan, pesat, hebat, gairah.

Jingga:

hangat, semangat muda, ekstremis, menarik.

Kuning jingga:

kebahagiaan, penghormatan, kegembiraan, optimisme, terbuka.



Kuning:

Cerah, bijaksana, tenang, bahagia, hangat, pengecut, pengkhianatan.

Kuning hijau:

persahabatan, muda, kehangatan, baru, gelisah, berseri.

Hijau muda:

Kurang pengalaman, tumbuh, cemburu, iri hati, kaya, segar, istirahat, tenang.

Hijau biru:

Tenang, santai, diam, lembut, setia, kepercayaan.

Biru:

Damai, setia, konservatif, pasif terhormat, depresi, lembut, menahan diri, ikhlas.

Ungu:

Misteri, kuat, supremasi, formal, melankolis, pendiam, agung (mulia).

Merah ungu:

Tekanan, intrik, drama, terpencil, penggerak, teka-teki.

Coklat:

Hangat, tenang, alami, bersahabat, bersamaan, tenang, sentosa, rendah hati.

Abu-abu:

Tenang

Putih:

Senang, harapan, murni, lugu, bersih, spiritual, pemaaf, cinta, terang.

Biru ungu:

Spiritual, kelelahan, hebat, kesuraman, kematangan, sederhana, rendah hati, keterasingan, tersisih, tenang, sentosa.



karakteristik & perlambangan warna

pertemuan ke-11 | 2025

Desain Komunikasi Visual Y.A.I.



WARNA



Penelitian warna “Desain warna, susunan dan fungsinya” tentang perlambangan warna dengan tokoh wayang atau topeng, **Yusuf Affendi, 1978:66**

Warna Utama	Lambang Logam	Arah Mata Angin	Sifat Penampilan	Tokoh
Putih	Perak	Timur	Lembut, halus, kematian, murni	Semar, Hanoman
Hitam	Besi	Utara	Gagah, kuat, kematian	Kresna, Bima, Baladewa
Merah muda			Lincih	Karna
Merah tua	Perunggu	Selatan	Kasar, bengis, pamarah	Rahwana, Niwatakawaca
Kuning mas	Emas	Barat	Agung, luhur	Arjuna, Pandu, Srikandi
Hijau			Agak lincih	Nakula, Sadewa

Merah

Warna terkuat dan paling menarik perhatian, bersifat agresif lambang primitif. Diasosiasikan sebagai darah, marah, berani, seks, bahaya, kekuatan, kejantanan, cinta, kebahagiaan.

Di China, warna merah digunakan waktu perayaan pernikahan. Agama dan kepercayaan di Barat melambangkan merah pada mati syahid.

Bendera perang zaman Romawi berwarna merah sebagai lambang anarkis, teroris, tantangan dan balas dendam.



Merah keunguan

Warna merah keunguan mempunyai karakteristik mulia, agung, kaya, bangga (sombong), dan mengesankan.

Lambang serta asosiasinya merupakan kombinasi warna merah dan biru. Maka sifatnya juga merupakan kombinasi dari kedua warna tersebut.

Warna ini disukai oleh raja-raja zaman lampau.



Ungu

Warna ungu mempunyai karakteristik sejuk, mundur, hampir sama dengan biru tetapi lebih tenggelam dan khidmat.

Mempunyai karakter murung dan menyerah,

Warna ini melambangkan dukacita, kontemplatif, suci, lambang agama.



pertemuan ke-11 | 2025

Desain Komunikasi Visual Y.A.I.

Biru

Warna biru mempunyai karakteristik sejuk, pasif, tenang, dan damai. Goethe menyebutnya sebagai warna yang mempesona, spiritual, monoteis, saat ini memikirkan masa lalu dan masa mendatang.

Biru merupakan warna perspektif, menarik kita kepada kesendirian, dingin, membuat jarak, dan terpisah.

Biru melambangkan kesucian harapan dan kedamaian. Orang Spanyol dan Venesia, kaum elitnya dikuasai warna biru dan hitam. Mereka sadar akan keterpisahannya.

Dewasa ini ungkapan “darah biru” menunjukkan sikap aristokratik.

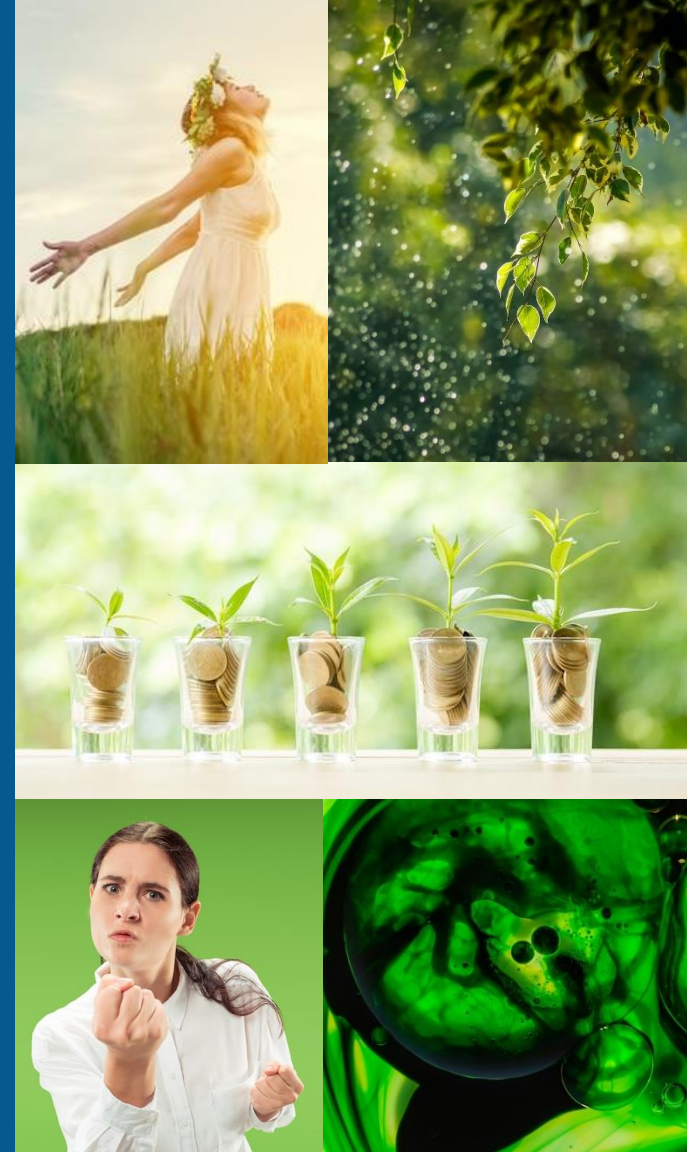


Hijau

Warna biru mempunyai karakteristik hampir sama dengan biru. Warna hijau relatif netral. Melambangkan perenungan, kepercayaan (agama), dan keabadian.

Dalam penggunaan biasanya warna hijau mengungkapkan kesegaran, mentah, muda, belum dewasa, pertumbuhan, kehidupan dan harapan, kelahiran kembali dan kesuburan.

Sifat negatif warna hijau adalah warna yang tidak disukai anak-anak, diasosiasikan warna penyakit, rasa benci, racun, dan cemburu.

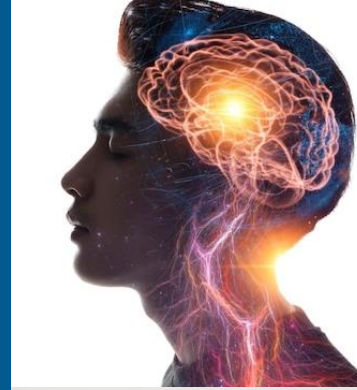


Kuning

Warna kuning adalah kumpulan dua fenomena penting dalam kehidupan manusia, yaitu kehidupan yang diberikan oleh matahari di angkasa dan emas sebagai kekayaan bumi.

Sering dilambangkan sebagai kesenangan / kelincahan, intelektual.

Kuning memaknakan kemuliaan cinta serta pengertian yang mendalam dalam hubungan antar manusia.



PSIKOLOGI

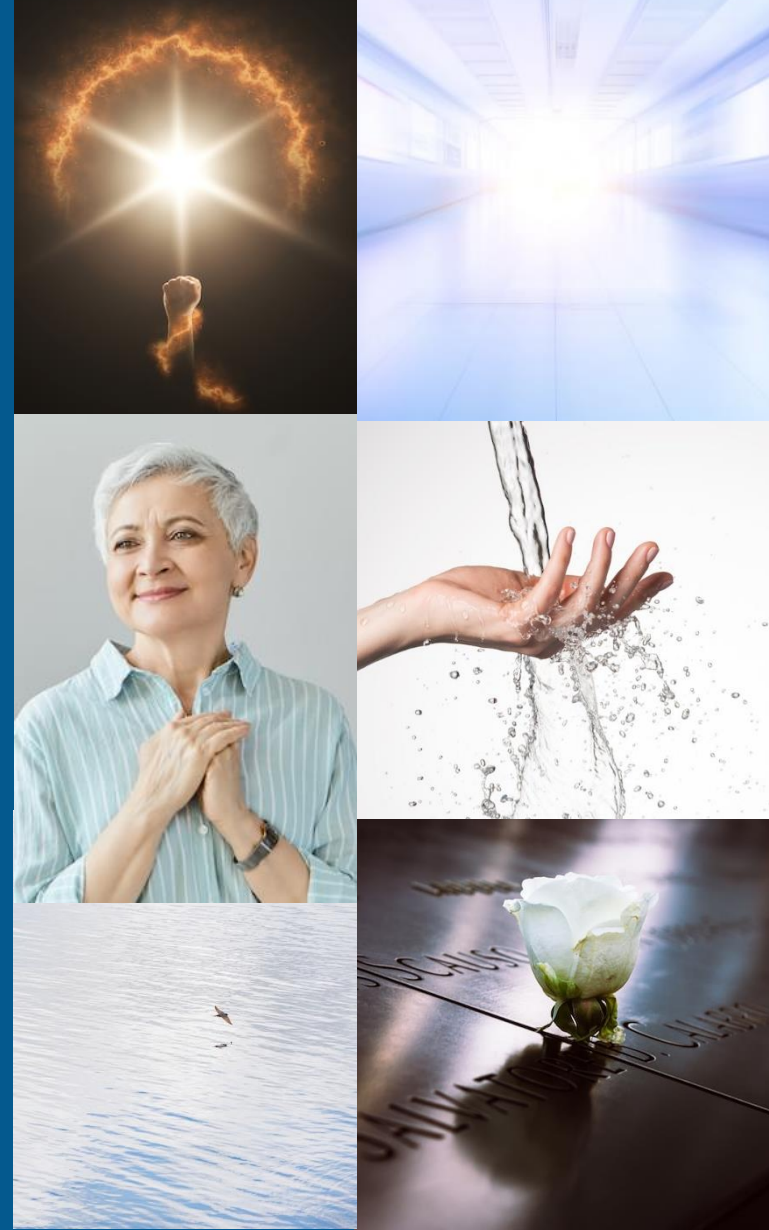
WARNA

Putih

Warna putih memiliki karakter positif, merangsang, cemerlang, ringan dan sederhana. Melambangkan kesucian, polos, jujur, dan murni.

Putih juga melambangkan kekuatan Maha Tinggi, lambang cahaya, kemenangan yang mengalahkan kegelapan.

Mengimajinasikan kebalikan dari warna hitam, seperti adanya ungkapan “hati yang putih” berarti menandakan bersihnya hati dari segala iri dan dengki. Ada pula yang disebut “ilmu putih” sebagai kebalikan dari ilmu hitam.

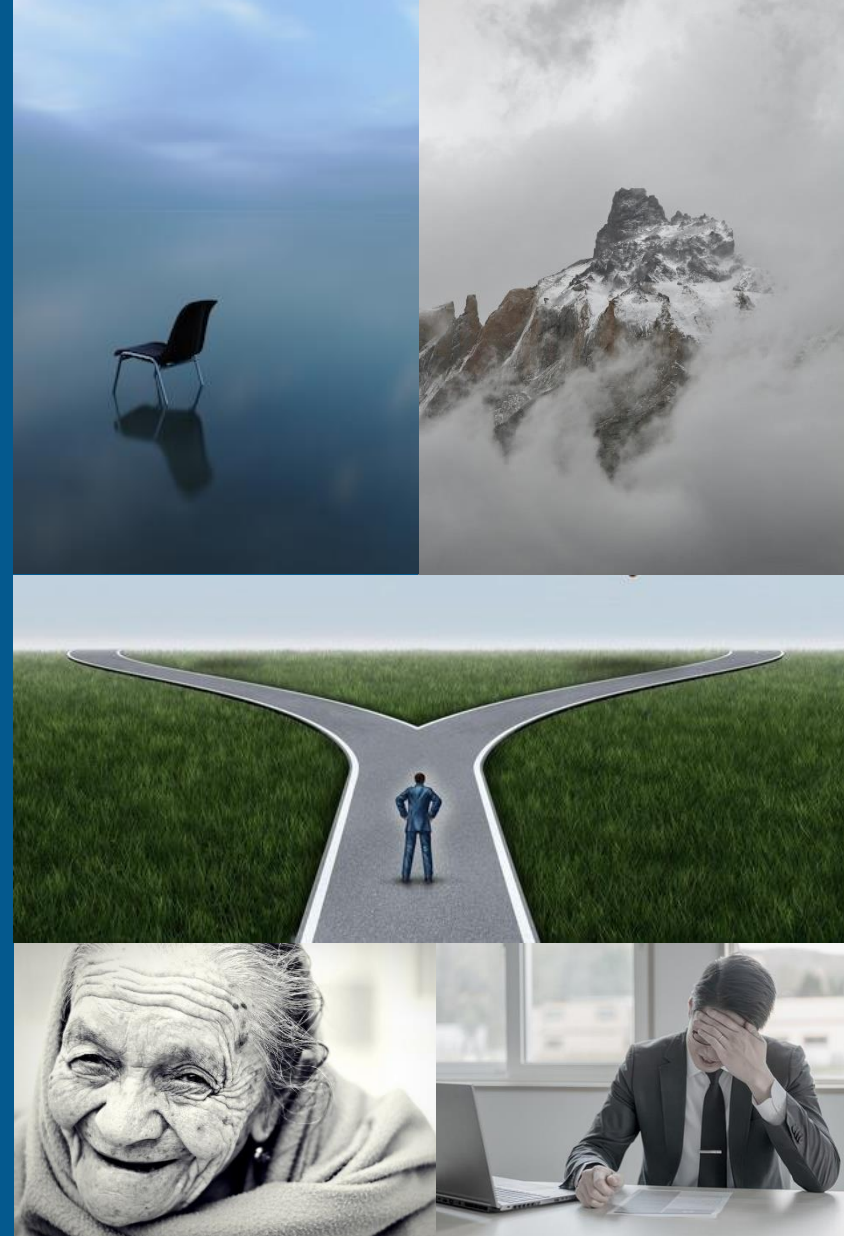


Abu-abu

Warna abu-abu melambangkan ketenangan, sopan, dan sederhana. Sering melambangkan orang yang telah berumur dengan kepasifannya, sabar, dan rendah hati.

Memiliki lambang negatif yaitu keraguan, tidak dapat membedakan mana yang lebih penting dan mana yang kurang penting.

Karena sifatnya yang netral warna abu-abu sering dilambangkan sebagai penengah dalam pertentangan.



Hitam

Warna hitam melambangkan kegelapan dan ketidakhadiran cahaya. Hitam menandakan kekuatan yang gelap, lambang misteri, warna malam, dan selalu diindikasikan dengan kebalikan dari sifat warna putih.

Sering dilambangkan sebagai warna kehancuran atau kekeliruan.

Umumnya diasosiasikan dengan sifat negatif. Ungkapan seperti kambing hitam, ilmu hitam, daftar hitam, pasar gelap daerah hitam.

Warna positif dari warna hitam menandakan sikap tegas, kukuh, hormat, formal, struktur yang kuat.





Makna Budaya warna

pertemuan ke-11 | 2025

Desain Komunikasi Visual Y.A.I.



Warna	Makna Positif	Makna Negatif
Merah	kekuatan, energi, kehangatan, cinta, persahabatan, api, kegairahan, kecepatan, kepemimpinan, kepriaan, darah, sosialisme, musim panas, musim, gugur, berhenti, hormat Mars (planet). Merah dikombinasikan dengan hijau, maka akan menjadi simbol Natal. Maka jika dikombinasikan dengan putih, akan mempunyai arti “bahagia” di budaya oriental.	nafsu, agresi, kesombongan, ambisi, peperangan, kemarahan, revolusi, radikalisme, sosialisme, komunisme.
Merah muda (pink)	musim semi, hadiah, apresiasi, kekaguman, simpati, kesehatan, cinta, Juni, pernikahan, kewanitaan (feminin), keremajaan (masa muda).	homoseksualitas, biseksualitas, naif, kelemahan, kekurangan.
Oranye	kehangatan, semangat, keseimbangan, ceria, Hinduisme, Budhisme, energi, keseimbangan, panas, api, antusiasme, kecerahan, keceriaan, musim gugur, keinginan, sagitarius, September.	meminta, mencari perhatian agresi, kesombongan, berlebihan, terlalu emosi, peringatan, bahaya.
Kuning	kekayaan, emas, sinar, kehidupan, matahari, keberuntungan, sukacita, kebahagiaan, bumi, optimisme, kecerdasan, idealisme, kemakmuran, musim panas, pengharagaan, udara, liberalisme, feminin, keceriaan, persahabatan, taurus, leo (kuning emas), penipuan, keberanian.	cemburu, iri hati, tidak jujur, resiko, sakit, penakut, bahaya, ketidakjujuran, loba, kelemahan.



Warna	Makna Positif	Makna Negatif
Hijau	stabil, alam, lingkungan, santai, subur, alami, musim semi, muda, kemakmuran, keberuntungan, bersemangat, dermawan, pergi, rumput, hidup abadi, udara, bumi ketulusan pengharapan, cancer (hijau terang), pembaruan, kelimpahan, pertumbuhan, kesehatan, keseimbangan, harmoni, stabilitas, simbol agama Islam, Agustus.	cemburu, nasib buruk, iri, dengki, agresi, tak berpengalaman, nasib malang, memalukan, sakit, tamak, korupsi.
Biru	kepercayaan, awan, air, setia, damai, kesejukan, percaya diri, keamanan, laut, langit, damai, harmoni, kelembutan kehebatan, kepercayaan diri, konservatisme, loyalitas, dapat diandalkan, kebersihan, teknologi, musim salju, idealisme, kesentosaan, kepercayaan, udara, kebijaksanaan, kekuatan, ketahanan, cahaya, persahabatan. Perdamaian, kebenaran, kasih, bumi (planet), virgo (biru muda), pisces (biru pucat), aquarius (biru tua).	Sedih, dingin, depresi.
Ungu	bangsawan, spiritual, kreativitas, kemakmuran, kebangsawanan, sensual, upacara, kebijaksanaan, pencerahan, kecerahan, berlebihan, kebanggaan, libra, Mei, November, kekayaan, romantisme, kenikmatan.	sombong, angkuh, kejam, kasar, duka cira, iri, misteri, kesombongan, berlebihan, perkabungan, kenajisa, kebingungan, membesar-besarkan, homoseksualitas.
Cokelat	tanah, bumi, netral, hangat, perlindungan, tenang, kedalaman, organisme, alamiah, kekayaan, kesederhanaan, stabilitas, tradisi, bumi, Oktober, capricornus, scropio (cokelat merah), keutuhan, kemantapan, kesederhanaan, persahabatan, dapat diandalkan.	tumpul, kotor, bosan, tak sesuai zaman, kekasaran, kebodohan, berat, kemiskinan.

pertemuan ke-11

2025

Warna	Makna positif	Makna negatif
Abu-abu	modern, cerdas, bersih, kokoh, intelektual, keanggunan, kesederhanaan, respek, rasa hormat, kestabilan, ketajaman, kebijakan, emosi kuat, keseimbangan, kenetralan, formalitas, Maret.	Mkesedihan, bosan, ketinggalan zaman, debu, polusi, emosi kuat, ketuarentaan, kebodohan, perkabungan.
Putih	disiplin, suci, bersih, damai, kebaikan, pemujaan, kemurnian, salju, damai, kepolosan, kebersihan, kemudahan, kesederhanaan, kerendahan hati, sterilitas, kekuatan, kerumahsakit, udara, kematian, pengharapan.	hampa, kematian, menyerah, penakut, tak berimajinasi.
Hitam	kokoh, anggun, kuat, misteri, mewah, modern, kecanggihan, formalitas, kemakmuran, <i>style</i> , seks, keseriusan.	penyesalan, marah, kematian, setan, ketakutan, anonim, kesedihan, kekunoan, pemberontakan, kesedihan, perkabungan.

Tugas 7

Buatlah analisa penggunaan warna pada desain buku (cover & isi), serta peran warna dalam ekspresi artistiknya.

Ukuran kertas: A4

Format : pdf

Pengumpulan UTS:

1. Tugas di upload ke portal Siskamaya.
2. Tugas fisiknya dikumpulkan di ruang KAPRODI DKV.

pertemuan ke-11 | 2025

Desain Komunikasi Visual Y.A.I.

